

Vivre

sur le territoire
d'Orne Lorraine
Confluences

ORNE LORRAINE CONFLUENCES
COMMUNAUTÉ DE COMMUNES



Il fait bon vivre sur le territoire d'Orne Lorraine Confluences

Ce territoire détient de nombreux atouts : son cadre de vie agréable, une nature préservée, sa proximité avec Metz et le Luxembourg, un tissu artisanal, commercial et industriel dense, de nombreux services de proximité à destination des familles, des équipements culturels, sportifs et de loisirs et des richesses patrimoniales. Ses spécificités en font toute sa richesse.

Ici, il fait bon vivre ! La communauté de communes contribue à cette qualité de vie. Elle est à vos côtés chaque jour. Elle gère des crèches, accueils périscolaires, centres de loisirs, service de soins infirmiers à domicile, piscines, cinéma etc. Elle accompagne également les entreprises locales, d'autant plus que le territoire offre de réelles opportunités de développement économique.

En garantissant un service public proche des besoins des habitants ainsi qu'un développement territorial dynamique, Orne Lorraine Confluences (OLC) continuera à préserver ce cadre de vie harmonieux et à accompagner au mieux la population dans son quotidien et ses activités.

Pour tout savoir sur les services de la communauté de communes Orne Lorraine Confluences et sur son territoire, suivez ce guide.

Luc Ritz
Président d'Orne Lorraine Confluences
Maire de Labry

listes non exhaustives.

Pour + d'informations :

contacter OLC ou les mairies du territoire.

À la découverte d'Orne Lorraine Confluences.....2-5

En pleine nature.....6-7

- Au fil de l'eau
- Les espaces préservés
- Les chemins de randonnée
- Les visites guidées

Une offre culturelle riche.....8-9

- Les cinémas
- Les médiathèques et les bibliothèques
- Les salles de spectacles et le théâtre
- Les salles d'expositions
- Les Micro-foies et la Première rue
- Le musée d'art forain et de la musique mécanique

De nombreux loisirs.....10-12

- Les piscines
- La base de loisirs SOLAN
- Les festivals et fêtes
- La Maison du Loisir et du Tourisme
- La Maison des mille marches
- Les hébergements
- Les restaurants
- Les associations
- Le tourisme

Aux côtés des enfants et des parents.....13-16

- Les crèches
- Les accueils périscolaires
- La restauration scolaire
- Le Relais Petite Enfance (RPE)
- Les Lieux d'Accueil Parents Enfants (LAPE)
- La ludothèque
- Pop'Com
- Les vacances : les colonies et camps de vacances & les centres de loisirs

Une vie économique et commerciale.....17-18

- Les zones commerciales
- Les Zones d'Activités Économiques intercommunales
- Les commerces de proximité
- Les boutiques de produits locaux
- Les marchés
- Les Associations Pour le Maintien de l'Agriculture Paysanne
- Les enseignes nationales
- Une Marketplace

Habiter sur le territoire.....19-22

- Les prix attractifs de l'immobilier et du foncier
- L'Opération Programmée d'Amélioration de l'Habitat
- Mieux habiter son logement : l'Éco'Appart
- Les transports
- Les services publics
- La santé

LA COMMUNAUTÉ DE COMMUNES ORNE LORRAINE CONFLUENCES



41 COMMUNES



53 000 HABITANTS



40 sites périscolaires
et centres de loisirs



28 sites de restauration scolaire



5 crèches



3 Relais Petite Enfance (RPE)



1 ludothèque intercommunale



3 Lieux d'Accueil Enfants Parents (LAEP)



1 base de loisirs extérieure et intérieure



3 piscines intercommunales
(dont une provisoirement fermée)



1 médiathèque intercommunale



1 cinéma intercommunal
et salle de spectacles



1 Office de tourisme



1 Service de Soins Infirmiers
à Domicile intercommunal (SSIAD)



7 Zones d'Activités Économiques (ZAE)
intercommunales



5 gares ou haltes ferroviaires



À proximité de la zone de loisirs d'Amnéville



> **40 minutes** environ de la gare TGV Louvigny
> **1h30** de Paris



1 heure environ :
> de l'aéroport de Luxembourg
> de Lorraine Aéroport



À proximité immédiate de l'autoroute A4 :
> vers Paris
> vers Strasbourg
> vers l'Allemagne



> À **25 minutes** de Metz
> À **45 minutes** de Luxembourg

AU COEUR DU GRAND EST

La communauté de communes Orne Lorraine Confluences est située au cœur de la région Grand Est, au nord du département de Meurthe-et-Moselle. Créée le 1^{er} janvier 2017, elle regroupe 41 communes et compte environ 53 000 habitants. Traversée par la rivière Orne, elle bénéficie d'une position géographique privilégiée, à proximité du Luxembourg, de la Meuse et du sillon mosellan. L'intercommunalité est organisée autour de plusieurs villes moyennes : Joeuf, Homécourt, Val de Brier, Jarny.



DES ENTREPRISES ET DES SERVICES DE PROXIMITÉ

Le tissu artisanal, commercial et industriel est dense. Il bénéficie de la présence d'un fleuron industriel, la SOVAB, premier employeur privé du département. Le siège de l'enseigne nationale Chausséa est également sur le territoire. Des services d'importance (sous-préfecture, hôpital, tribunal) ainsi que de nombreux équipements culturels (théâtres, cinémas, médiathèques, lieux d'exposition) sont un plus pour les habitants.



PATRIMOINE BÂTI

Les traces du passé sont encore présentes à travers un riche patrimoine bâti (fortifications de Brier, maison forte de Puxe, château de Moncel de Jarny, église romane d'Olley) et industriel (cités minières, anciens carreaux de mine, forges de Joeuf) complété par un patrimoine plus contemporain (cité radieuse le Corbusier à Val de Brier).



PATRIMOINE NATUREL

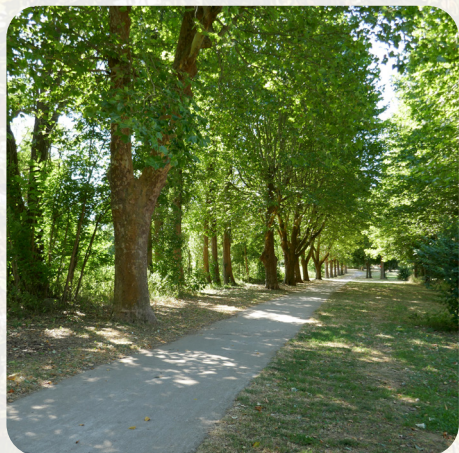
Le territoire dispose également d'un patrimoine naturel marqué par une forte présence de l'eau avec plus de 400 km linéaires de cours d'eaux. Cette trame bleue sillonne le milieu forestier, les plaines et vallons agricoles en passant par le milieu urbain. L'Orne traverse tout le territoire d'ouest en est. Le territoire compte également sept Espaces Naturels Sensibles (ENS) dont la faune et la flore sont préservées.



AU FIL DE L'EAU

Les berges de l'Orne accueillent une voie verte de 27 km qui relie Gandrange en Moselle à Hatriz sur le territoire d'OLC en passant par Homécourt, Joeuf, Moineville et Valleroy.

Le plan d'eau de la Sangsue à Val de Briey constitue un véritable pôle d'attraction pour les promeneurs et les joggeurs. Amphithéâtre de verdure, passerelles et plateformes d'accès agrémentent le site.



Berges de l'Orne



Plan d'eau de la Sangsue

LES ESPACES PRÉSERVÉS

Le territoire compte sept Espaces Naturels Sensibles (ENS) dont vous pouvez découvrir la faune et la flore préservée :

- > Étang et motte féodale de Neuvron à Olley
- > Marais de Droitaumont à Jarny
- > Prairies humides du Rougeval à Doncourt-lès-Conflans (gérées par OLC)
- > Vallée de l'Orne d'Olley à Boncourt
- > Vallée du Longeau et de la Seigneulle à Brainville, Friaucourt, Jarny
- > Vallées du Rawé et du Cuvillon à Valleroy (gérées par OLC)
- > Vallons du Conroy et du Chevillon à Avril

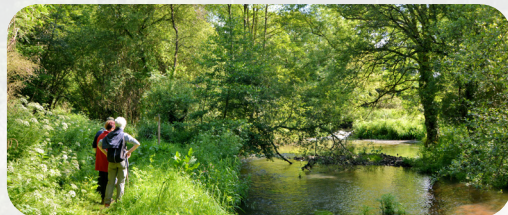
Des visites guidées, notamment des Prairies humides du Rougeval et des Vallées du Rawé et du Cuvillon sont organisées auprès du grand public et des scolaires tout au long de l'année. Découvrez également le sentier-découverte du marais de Droitaumont à Jarny.

Plus d'infos :
Service Environnement
Place du Général Leclerc
54580 AUBOUÉ
olivier.miclo@olc54.fr



LES CHEMINS DE RANDONNÉE

Le territoire est traversé par 300 kms d'itinéraires de randonnée inscrits au Plan Départemental des Itinéraires de Promenade et de Randonnée. 23 circuits (et 5 en projets) sont proposés au départ des communes de : Anoux, Conflans-en-Jarnisy, Doncourt-lès-Conflans, Friaucelle, Hatrize, Jarny, Labry, Lantéfontaine, Les Baroches, Puxe, Val de Briey, Valleroy et Ville-sur-Yron.



Un chemin de mémoire retrace les événements de la guerre franco-prussienne de 1870 : Bruville et Ville-sur-Yron font partie de cet itinéraire. D'autres chemins de mémoire vous proposent de découvrir l'histoire locale de la Résistance et de la Déportation durant la seconde guerre mondiale. Des panneaux retracent cette histoire dans 7 communes du territoire : Joeuf, Homécourt, Auboué, Valleroy, Jarny, Conflans-en-Jarnisy, Labry et Val de Briey.

Plus d'infos :

Maison Intercommunale du Loisir
et du Tourisme Orne Lorraine (MILTOL)
10 Place Thiers - 54150 Briey - VAL DE BRIEY
09 77 77 32 33

miltol.tourisme@gmail.com

www.miltol-tourisme.com

www.facebook.com/MILTOL

LES VISITES GUIDÉES

- Pour les groupes, des visites guidées de la vieille ville de Briey sont organisées par la MILTOL, office du tourisme intercommunal. Elles peuvent être complétées par une visite de la Cité radieuse Le Corbusier à Val de Briey menée par l'association La Première Rue.

Maison Intercommunale du Loisir
et du Tourisme Orne Lorraine (MILTOL)
10 Place Thiers - Briey 54150 VAL DE BRIEY
09 77 77 32 33

miltol.tourisme@gmail.com

www.miltol-tourisme.com

www.facebook.com/MILTOL

- Vous pouvez également visiter l'éco-village de Ville-sur-Yron, commune du Parc Naturel Régional de Lorraine typiquement lorraine. Pont, moulin à roue, église romane et lavoir complètent le parcours. Un itinéraire de randonnée de 9 km permet également de découvrir la nature, l'histoire et les activités agricoles locales.

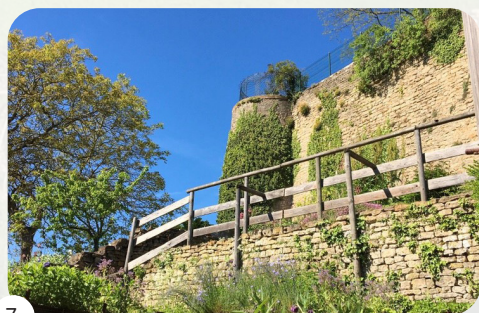
Plus d'infos :

Mairie de Ville-sur-Yron
54800 VILLE-SUR-YRON

4 Rue de Metz

03 82 33 91 70

mairie.villesuryron@wanadoo.fr



Une offre culturelle riche

LES CINÉMAS

- À Conflans-en-Jarnisy (54800)
Cinéma Jean Vilar
1 rue des Docteurs Grandjean
www.cinemaconflans.fr/
- À Jarny (54800)
Espace Gérard Philipe
3 rue Clément Humbert
www.allocine.fr/seance/salle_gen_csalle=P5335.html
- À Joeuf (54240)
Cinéma Casino
8 rue de Franchepré
www.allocine.fr/seance/salle_gen_csalle=P9359.html
- À Mancieulles - Val de Briey 54150)
Cinéma Saint Pierremont
11 rue du Parc
www.valdebriey.fr/cinema/

LES MÉDIATHÈQUES ET BIBLIOTHÈQUES

Médiathèque intercommunale Les Forges
2bis Rue de Franchepré
54240 JOEUF
mediatheque.lesforges@olc54.fr
www.facebook.com/lesforgesolc

Bibliothèque - MJC
Place du Général de Gaulle
54580 AUBOUÉ
03 82 46 75 01
www.facebook.com/BIBLIOAUBOUÉ

Médiathèque municipale
15 Rue Temple
54150 Briey - VAL DE BRIEY
03 82 46 65 55
bibliotheque.briey@valdebriey.fr

Médiathèque-Bibliothèque
La Maison d'Elsa
16 A Avenue Patton
54800 JARNY
03 82 33 11 41
mediatheque@jarny.fr
[La Maison d'Elsa](http://LaMaisond'Elsa)

Bibliothèque Municipale
22 rue des Frères Morel
54800 LABRY
03 82 46 08 96
bibliotheque@mairie-labry.fr

Médiathèque Sainte Barbe
Porte "École des filles"
Place de l'Hôtel de Ville
54790 Mancieulles - VAL DE BRIEY
03 82 21 21 33

LES SALLES DE SPECTACLES ET LE THÉÂTRE

Centre Culturel Pablo Picasso
Place du Général Leclerc
54310 HOMÉCOURT

La Maison d'Elsa
16 A Avenue Patton
54800 JARNY
03 82 33 28 67
www.jarnisy.com

Espace Gérard Philipe
3 rue Clément Humbert
54800 JARNY
03 82 33 53 38
egp@olc54.fr

La Compagnie du Jarnisy est une troupe de théâtre qui se produit à la Maison d'Elsa et hors de ses murs. Elle propose des ateliers amateurs, pour les adultes, les ados et les enfants.
Pour plus de renseignements, n'hésitez pas à vous rendre sur son site internet : www.jarnisy.com

Une offre culturelle riche

LES SALLES D'EXPOSITIONS

Hall du Centre Culturel
Pablo Picasso
Place du Général Leclerc
54310 HOMÉCOURT

Espace Culturel Rachel Foglia
42 Rue des Écoles
54800 JARNY
03 82 20 67 24
www.jarny.fr

Hall de l'Espace Gérard Philipe
3 rue Clément Humbert
54800 JARNY
03 82 33 53 38
egp@olc54.fr

LES MICRO-FOLIES

Une Micro-folie est un équipement qui propose des contenus culturels, ludiques et technologiques. Les contenus du musée numérique sont gratuits et permettent d'avoir accès aux collections nationales des 12 établissements culturels fondateurs et à plusieurs collections régionales et européennes. Sur le territoire d'OLC, nous comptons 2 musées Micro-folies: un à Briey-Val de Briey et un à Jarny.

Micro-Folie – Le Modulor
1 Avenue du Dr Pierre Giry
54150 Briey – VAL DE BRIEY
06 10 98 68 13
microfolie@valdebriey.fr
[Micro-folie Le Modulor](#)

La Maison d'Elsa
16 A Avenue Patton
54800 JARNY
03 82 33 11 41
mediatheque@jarny.fr
[La Maison d'Elsa](#)



LA PREMIÈRE RUE

C'est une association qui dispose au premier étage de la Cité radieuse le Corbusier, de plusieurs appartements typiques et qui en propose la visite guidée. Elle organise également des événements au Modulor et de nombreuses expositions dans sa Galerie Blanche.

Association La Première Rue
131 Unité d'Habitation Le Corbusier
1 Avenue Dr Pierre Giry
54150 BRIEY – VAL DE BRIEY
03 82 20 28 55
www.lapremiererue.fr

LE MUSÉE D'ART FORAIN ET DE LA MUSIQUE MÉCANIQUE

Dans un décor de fête foraine, les orgues de Barbarie côtoient pianos, automates et jeux de fête foraine ! Environ 350 objets composent ce magnifique musée ouvert à différentes occasions telle que la Nuit des Musées. (en restructuration)

Place Aristide Briand
54800 CONFLANS-EN-JARNISY
03 82 33 06 46
museeatforain@gmail.com
<https://www.facebook.com/MuseeArtForainConflans/>



☛ LA CARTE « LES RENDEZ-VOUS CULTURELS »

Valable 2 ans, elle est gratuite pour les habitants des 41 communes d'OLC. Elle permet d'obtenir des tarifs préférentiels pour les séances de cinéma et spectacles de l'Espace Gérard Philipe. Elle est délivrée à l'EGP.

Pour l'obtenir, munissez-vous d'une photographie et d'un justificatif de domicile.

Si votre commune est en dehors du territoire d'OLC, vous pouvez obtenir cette carte au tarif de 15 € par an et par personne.



De nombreux loisirs

LES PISCINES

Aquapôle
du Jarnisy
16 Chemin des Marcaires
54800 JARNY
03 82 20 58 13
aquapoledujarnisy@orange.fr

Piscine intercommunale
de Joeuf
1 Rue de Stade
54240 JOEUF
03 82 22 21 24
piscine.joeuf@olc54.fr

Piscine intercommunale
de Val de Briey
Rue Albert de Briey
Briey 54150 VAL DE BRIEY
03 82 46 31 07 / 09 65 32 58 14
piscine.briey@olc54.fr
FERMÉE PROVISOIREMENT

LA BASE DE LOISIRS SOLAN

Elle est située à Moineville dans un écrin de verdure, sur les bords de l'Orne. Gérée par l'association Solan, elle accueille les familles, les comités d'entreprise, les écoles et les centres de loisirs 7 jours sur 7. Vous y trouverez un grand nombre d'activités extérieures (plaine de jeux, mini-golf, acrobancher, kayak, tyrolienne etc.) et intérieures (île aux loulous). De nombreuses animations et manifestations sont proposées tout au long de l'année.

Base de Loisirs Solan
1 Lieu-dit Serry
54580 MOINEVILLE
03 82 46 66 77
association.solan@orange.fr
www.solanloisirs.com
www.facebook.com/loisirs.solan



LES FESTIVALS ET FÊTES

De nombreuses festivités ont lieu sur l'ensemble du territoire de la communauté de communes. Certaines d'entre elles se reproduisent chaque année. Vous trouverez ci-après une liste non-exhaustive de celles-ci.

Les Lauréats de la Nouvelle Chanson
Organisés par l'Espace Gérard Philipe
Concerts

trois soirées en janvier, mars et mai
[Les Lauréats de la Nouvelle Chanson](#)

Festival des Rencontres Sociales
Organisé par Marche et Rêve
Sur l'ensemble du territoire
Spectacles vivants, scéances de cinéma, débats,...
En février-mars

[Festival des Rencontres Sociales](#)

Rétines et Lumières
Festival de cinéma
Organisé par Pop'Com
Au cours de l'année
[Pop'Com](#)

Rires en scènes
Organisé par l'Espace Gérard Philipe
Festival d'humour
4 jeudis dans la saison culturelle
[Rires en scènes](#)

Les F'festivales
Organisé par l'Espace Gérard Philipe
Concerts gratuits en plein air

Les vendredis d'été
Sur l'ensemble du territoire
[Les F'festivales](#)

Fête Médiévale
Organisé par SOLAN
En juillet
à Moineville
[www.solanloisirs.com](#)

Festival de Jazz
Organisé par la ville de Val de Briey
Concerts de Jazz gratuits
En août
[www.valdebriey.fr](#)

Fête de la Nature
Organisé par la ville de Jarny
Expositions, animations autour de la nature
Le 1^{er} dimanche de septembre
[www.jarny.fr](#)

LA MAISON DU LOISIR ET DU TOURISME

Office de tourisme catégorie 2, la Maison Intercommunale du Loisir et du Tourisme Orne Lorraine (MILTOL) est une association intercommunale qui vous invite à la découverte du territoire. Vous y retrouverez de nombreux renseignements sur les loisirs, les animations, les sentiers pédestres et les tous points d'intérêt du secteur et alentours. Elle dispose également d'une boutique de vente de produits locaux.

Maison Intercommunale du Loisir et du Tourisme Orne Lorraine (MILTOL)

10 place Thiers - Briey -
54150 VAL DE BRIEY
09 77 77 32 33

miltol.tourisme@gmail.com

www.miltol-tourisme.com

www.facebook.com/MILTOL

www.instagram.com/instamiltol/?hl=fr



De nombreux loisirs

LA MAISON DES MILLE MARCHES

Située à Briey, la Maison des mille marches dispose d'un Espace Public Numérique et d'un fablab (atelier de fabrication numérique). Des ateliers y sont proposés toute l'année.

Maison des mille marches
10, rue Maréchal Joffre - Briey
54150 VAL DE BRIEY
09 85 60 07 94
[Maison des mille marches](#)

LES HÉBERGEMENTS

Gîte du Carreau
à Mancieulles - Val de Briey
Vous pouvez profiter de
12 chambres au confort haut de
gamme, vaste salle à manger
avec billard et baby-foot, salon
cosy avec jeux de société et
bibliothèque, salle de fitness et
terrasse ombragée avec salon de
jardin.

Pour réserver :
[www.gites-de-france.com/fr/
grand-est/meurthe-et-moselle/
gite-intercommunal-du-carreau-
h54g002581](http://www.gites-de-france.com/fr/grand-est/meurthe-et-moselle/gite-intercommunal-du-carreau-h54g002581)

Gîte Intercommunal du Carreau
Rue du Carreau de la Mine
Mancieulles
54790 VAL DE BRIEY
03 82 33 87 03
gite.mancieulles@orange.fr
giteducarreau.fr

Camping Les Bouleaux
situé à la base de loisirs de Solan
25 emplacements avec électricité

Base de Loisirs Solan
1 Lieu-dit Serry
54580 MOINEVILLE
03 82 46 66 77
association.solan@orange.fr
www.solanloisirs.com
www.facebook.com/loisirs.solan

Borne pour les camping-cars située
à l'entrée de la base de
loisirs de Solan
2€ le jeton à retirer à l'accueil

Base de Loisirs Solan
1 Lieu-dit Serry
54580 MOINEVILLE
03 82 46 66 77
association.solan@orange.fr
www.solanloisirs.com
www.facebook.com/loisirs.solan

Le territoire compte d'autres hébergements : hôtels, gîtes ruraux et chambres d'hôtes :
consulter le [site de la MILTOL](#).

LES RESTAURANTS

Le territoire compte de nombreux restaurants, fast-foods, brasseries ainsi que des bars-ambiance :
consulter le [site de la MILTOL](#).

LES ASSOCIATIONS

Nombreuses associations sportives, culturelles, environnementales ou caritatives s'offrent à vous sur le territoire.
Prenez contact auprès des mairies afin d'en savoir plus !

LES CRÈCHES

Le territoire compte 5 crèches multi-accueils : à Hatrize, Homécourt, Jarny, Joeuf et Val de Briey.

Multi-accueil Pomme d'api
2 Rue des Vergers 54800 HATRIZE
03 82 33 91 78

pomme-d-api54@orange.fr

Multi-accueil les Petites Frimousses
7 Rue des Quatre Vents 54310 HOMÉCOURT
03 82 22 28 73

creche.ville.plurielle@orange.fr

Multi-accueil Coccinelle
Espace Gilbert Schwartz
5 rue Clément Humbert 54800 JARNY
03 82 33 73 14

coccinelle@olc54.fr

Multi-accueil les Petits Crocos
Rue du 8 Mai 1945 54240 JOEUF
03 82 20 01 33

multi-accueil.joeuf@orange.fr

Multi-accueil Pinocchio
Côte des Corbeaux BRIEY 54150 VAL DE BRIEY
03 82 22 30 30

pinocchio.briey@laposte.net



LES ACCUEILS PÉRISCOLAIRES

Orne Lorraine Confluences propose sur 40 sites un accueil périscolaire en semaine et les mercredis, pour les élèves des écoles maternelles et élémentaires du territoire. Les familles peuvent choisir le site d'accueil de leur(s) enfant(s).

Pour connaître l'accueil le plus proche de chez vous :

www.olc54.fr/vivre-au-quotidien/accueil-periscolaire

LA RESTAURATION SCOLAIRE

28 sites de restauration scolaire sont répartis sur tout le territoire : environ 1 500 repas y sont servis chaque jour dans le cadre de la restauration scolaire, mercredis éducatifs ou centres de loisirs.

Une attention particulière est portée à la qualité des repas avec des aliments qualitatifs, durables et équilibrés. En effet, OLC porte un Plan Alimentaire Territorial afin d'améliorer la qualité des menus servis à la cantine et d'introduire des plus en plus de produits bio et issus de circuits courts et locaux.

Pour plus d'informations :

www.olc54.fr/menu2/petite-enfance-enfance/restauration-scolaire



Aux côtés des enfants et des parents

LE RELAIS PETITE ENFANCE

Orne Lorraine Confluences gère un Relais Petite Enfance (RPE) sur 3 sites : à Jarny, à Joeuf et à Val de Briey. Ces lieux d'écoute, de rencontres, d'aide et d'animations sont au service des parents et des assistants maternels des 41 communes d'OLC.

Relais Petite Enfance
site de Jarny
Espace Gilbert Schwartz- Entrée A
5 rue Clément Humbert
54800 JARNY
03 82 20 96 97
rpejarny@olc54.fr

Relais Petite Enfance
site de Joeuf
Ludothèque Le Petit Prince
Rue du Quartier Mermoz
54240 JOEUF
03 82 33 43 46
rpejoeuf@olc54.fr

Relais Petite Enfance
site de Val de Briey
Rue du Général Marcel Bigeard
54150 Briey - VAL DE BRIEY
03 82 46 54 95
rpebriey@olc54.fr

 [Relais Petite Enfance OLC sites de Briey-Jarny-Joeuf](#)



LES LIEUX D'ACCUEIL ENFANTS PARENTS

Trois Lieux d'Accueil Enfants Parents (LAEP) sont à votre écoute à Homécourt, à Joeuf et à Val de Briey. Ce sont des espaces de parole, de rencontres et de jeux favorisant les échanges entre parents et enfants.

Lieu d'Accueil Enfants Parents
de Homécourt
Place Neruda Allende
54310 HOMÉCOURT
03 82 22 11 77
ville.plurielle@wanadoo.fr

Lieu d'Accueil Enfants Parents
de Joeuf
Rue du 8 Mai 1945
54240 JOEUF
03 82 22 11 77
lespetitesgrenouillesvp@gmail.com

Lieu d'Accueil Enfants Parents
de Val de Briey
Rue du Général Marcel Bigeard
54150 Briey - VAL DE BRIEY
03 82 20 11 26
lape@olc54.fr

LA LUDOTHÈQUE

Ouverte à tous les enfants accompagnés d'un parent, d'une nounou ou d'un grand-parent, la ludothèque le Petit Prince de Joeuf est un équipement intercommunal où sont proposés le jeu libre sur place, le prêt de jeux et des animations ludiques.

Elle dispose de + de 2 600 références de jeux. Il est possible de les réserver en ligne.



Ludothèque
Le Petit Prince

Ludothèque Le petit prince

Rue du Quartier Mermoz

54240 JOEUF

03 82 22 11 01

ludothèque@olc54.fr

www.facebook.com/ludothèque.joeuf

POP'COM

À travers le Contrat Territorial Jeunesse et Éducation Populaire baptisé Pop'Com, de nombreuses animations sont organisées tout au long de l'année en direction des jeunes du territoire.



POP'COM!

2, rue Haute Soulieu - Bâtiment Thorez

54 310 HOMÉCOURT

03.82.22.64.64 / 06 32 28 87 51

fdmjc54.popcom@gmail.com

www.facebook.com/fdmjc54.popcom

LES COLONIES ET CAMPS DE VACANCES

Chaque été, OLC par le biais de la base de loisirs Solan de Moineville, organise l'opération « premiers départs en vacances ». Les enfants âgés de 4 à 17 ans peuvent ainsi partir en séjour de vacances à moindre coût, en France ou à l'étranger. Les familles à faibles revenus bénéficient des aides aux vacances de la CAF.

Située dans un écrin de verdure, la base de loisirs Solan propose pour les 6-17 ans des séjours au camping de Moineville. Enfin, l'association Carrefour Jeunesse organise des mini-séjours pour les 3-13 ans.

Base de Loisirs Solan
1 Lieu-dit Serry 54580 MOINEVILLE

03 82 46 66 77

association.solan@orange.fr

www.solanloisirs.com

www.facebook.com/loisirs.solan

Carrefour Jeunesse

11 allée du parc 54910 VALLEROY

03 82 46 15 69 / 07 83 64 70 69

carrefour.jeunesse@orange.fr

www.carrefourjeunesse.fr

www.facebook.com/carrefourjeunesse54

LES CENTRES DE LOISIRS

**Centres de loisirs de Doncourt-lès-Conflans,
Giraumont, Jarny et Jeandelize**

Les Francas

Foyer Guy Mòquet

Place Aristide Briand

54800 JARNY

03 82 33 01 24

periscolaire-du-jarnisy@francas54.org

**Centres de loisirs de Avril, Briey, Génaville,
et Mance**

La Ligue de l'enseignement 54

19 rue de la libération

54150 AVRIL

09 67 80 20 39

coordination.enfance.briey@ligue54.org

www.ligue54.org

Centres de loisirs de Joeuf

MJC de Joeuf

57 rue du commerce

54240 JOEUF

03 82 22 24 96

mjc-joeuf@orange.fr

Centres de loisirs d'Auboué et de Moutiers

MJC d'Auboué

Centre Culturel Abowels

Place du Général De Gaulle

54580 AUBOUÉ

03 82 46 75 01

courriel@mjc-auboue.fr

www.facebook.com/MJCAUBOUE.LOISIRS

Centres de loisirs de Homécourt

Ville Plurielle

9 Rue Georges Clémenceau

54130 HOMÉCOURT

03 82 22 11 77

ville.plurielle@wanadoo.fr

**Centres de loisirs de Batilly, Moineville,
Valleroy**

Carrefour Jeunesse Valleroy

11 allée du parc

54910 VALLEROY

03 82 46 15 69 / 07 83 64 70 69

carrefour.jeunesse@orange.fr

www.carrefourjeunesse.fr

www.facebook.com/carrefourjeunesse54

Une vie économique et commerciale

LES ZONES COMMERCIALES

Zone du Val de l'Orne
À CONFLANS-EN-JARNISY

☛ Principaux commerces :
Leclerc, Mac Donald's, Centrakor, Gamm vert, Gémo...

Zone du Shopping du Val
À VAL DE BRIEY

☛ Principaux commerces :
Super U, Mac Donald's, Darty, Maxi Zoo, Sport 2000, Gifi, Takko...

Zone du Shopping du Val 2 (en construction)
À VAL DE BRIEY

☛ Principaux commerces :
Burger King, Basic Fit, Jysk, Écocusine, Buffalo Grill...

PRÈS DE 1 700 COMMERCES
SUR TOUT LE TERRITOIRE

LES ZONES D'ACTIVITÉS ÉCONOMIQUES INTERCOMMUNALES

1 à CONFLANS-EN-JARNISY

1 à JARNY-GIRAUMONT

3 à HOMÉCOURT

1 à VAL DE BRIEY

1 à VALLEROY

LES COMMERCES DE PROXIMITÉ

Toutes villes du territoire bénéficient de nombreux commerces de proximité qui animent la vie locale. Vous pouvez les retrouver à Auboué, Homécourt, Jarny, Joëuf ou encore Val de Briey.

LES BOUTIQUES DE PRODUITS ARTISANAUX

Les Cré'Acteurs Lorrains proposent deux boutiques partagées d'artisans et artistes locaux à Auboué et à Jarny. Il y est également possible de participer à des ateliers créatifs.

Ces Cré'Acteurs sont une initiative du CLAAP (Collectif Lorrain d'Artistes et Artisans Professionnels).

Il existe également de nombreux producteurs locaux et artisanaux tels que le miel d'Api-Jarnoc à Homécourt, la Brasserie Fermière La Troliotte à Les Baroches, la Fromagerie du Breuillot à Jarny, le miel des Jardins Oubliés à Val de Briey, Nova Menuiserie à Jarny,...

Les Cré'Acteurs Lorrains
9 place Albert Lebrun
54 580 AUBOUÉ



Les Cré'Acteurs Lorrains
23 rue Albert 1^{er}
54 800 JARNY

Une vie économique et commerciale

LES MARCHÉS

Marchés traditionnels ou du terroir il y en a en pour tous les goûts sur le territoire !

➡ À AUBOUÉ

Marché hebdomadaire
Tous les jeudis matins
Place du Général Leclerc

➡ À BRIEY - VAL DE BRIEY

Petit marché
Tous les mercredis et samedis matins
Avenue du Roi de Rome

➡ À CONFLANS-EN-JARNISY

Marché des producteurs locaux
Chaque jeudi de 16h à 19h
Place de la Paix (en face du cinéma)

➡ À HOMÉCOURT

Marché du terroir
Chaque mercredi de 16h à 19h
Parking de la gare (en face de l'Hôtel des Ouvriers)

➡ À JARNY

Marché fermier
Tous les mardis de 16h à 19h
Place du marché (en face de la mairie)

➡ À JARNY

Marché hebdomadaire
Tous les samedis matins
Place du marché (en face de la mairie)

➡ À JOEUF

Tous les vendredis matins
Rue de l'Hôtel de Ville

LES AMAP

Il existe également deux Associations Pour le Maintien de l'Agriculture Paysanne (AMAP), une à Jarny et une à Val de Briey. Chaque semaine, des agriculteurs s'engagent à livrer à chaque membre de l'AMAP un "panier" de fruits et légumes de saison de leur propre production, cultivés localement et vendus à un juste coût.

AMAP du Jarnisy

Château de Moncel
Rue Émile Bouchotte

Livraisons :

Espace Foglia
42 rue des Écoles
54 800 Jarny

[AMAP du Jarnisy](mailto:AMAP_du_Jarnisy)

amapdujarnisy@amapdujarnisy.fr

AMAP du Pays de Briey

Livraisons :

le mardi de 18h à 19h
École primaire Jacques Prévert
7 rue de la Liberté
54 150 Val de Briey

[AMAP Pays de Briey](mailto:AMAP_Pays_de_Briey)

AmapPaysBriey@gmail.com

LES ENSEIGNES NATIONALES

Le territoire d'Orne Lorraine Confluences bénéficie d'un tissu économique dense qui accueille le siège d'enseignes nationales et internationales.

➡ CHAUSSEA, célèbre magasin de chaussures est né à Valleroy où son siège social est toujours.

➡ La SOVAB, usine RENAULT implantée à Batilly depuis 1980, est le 1^{er} employeur privé de Meurthe-et-Moselle.

➡ LE BRAS FRÈRES, société spécialisée en charpentes et couvertures depuis 1954, située à Jarny et à Val de Briey a remporté le marché pour la restauration de la flèche de Notre Dame de Paris ainsi que le dôme du Panthéon.

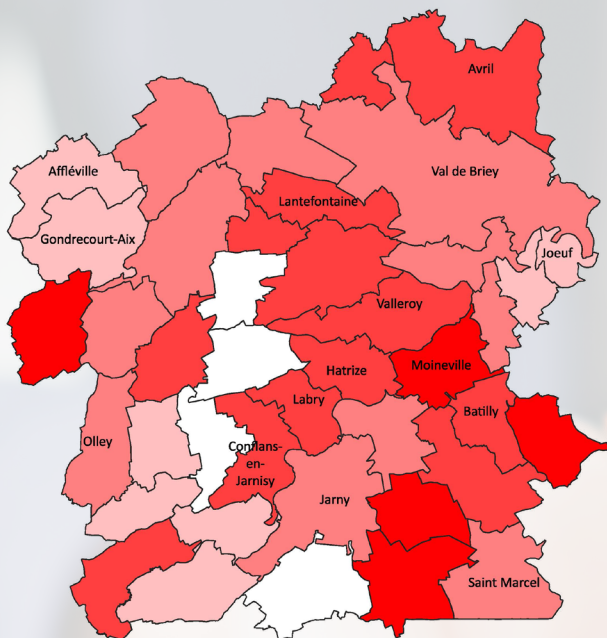
UNE MARKETPLACE

Depuis juin 2021 une marketplace a vu le jour: www.jacheteolc.fr.

Il s'agit d'annuaire/répertoire de toutes les entreprises commerciales, artisanales et de service du territoire d'OLC. Vous y trouverez des fiches par entité avec des informations produits ainsi qu'une fonction achat en ligne pour certaines enseignes.

LES PRIX ATTRACTIFS DE L'IMMOBILIER ET DU FONCIER

OLC est un territoire attractif pour se loger. Le coût du foncier et de l'immobilier est bien inférieur aux prix constatés dans le proche sillon mosellan.



Prix de vente moyen au m² en 2020 (en euros)

absence de vente

350 - 1206

1206 - 1479

1479 - 1798

1798 - 2106

Sources : IGN, agrégation statistique des données DVF de l'année 2020 sur la base des ventes de maisons et d'appartements (COG 2020, Boris Mericsky)

L'OPÉRATION PROGRAMMÉE D'AMÉLIORATION DE L'HABITAT (OPAH)

Les propriétaires (occupants ou bailleurs) de logements de plus de 15 ans peuvent bénéficier d'aides pour l'amélioration de leur habitat : lutte contre la précarité énergétique, mal-logement, adaptation du logement à la perte d'autonomie.

MIEUX HABITER SON LOGEMENT : L'ÉCO'APPART

Cet appartement-témoin permet de s'informer et de partager des astuces et conseils pour mieux vivre au quotidien dans son logement : entrée dans le logement et sortie, économies d'énergie, risques domestiques, entretien, etc. Des permanences notamment sur le logement des jeunes ou l'habitat y sont organisées.

L'Éco'Appart
Rue Maurice Thorez (à côté des pompiers)
54310 HOMÉCOURT
07 84 26 21 88
ecoappart54310@gmail.com
www.ecoappart54310.wixsite.com/eco-appart
www.facebook.com/ville.plurielle.56



Habiter sur le territoire

LE TRAIN

2 gares desservies par des TER : Conflans-en-Jarnisy et Homécourt.
2 haltes ferroviaires desservies par des TER : Hatrizve et Valleroy-Moineville.

LE BUS ET LE RÉSEAU LE FIL

Ce réseau de transport facilite les déplacements et lie les habitants sur le territoire du Bassin de Briey grâce à des lignes régulières, du transport scolaire et du transport à la demande.

Plus d'infos :

Réseau Le Fil

Boutique ouverte du lundi au vendredi
de 9h00 à 12h00 et de 14h00 à 17h00

Place Raymond Poincaré 54150 Val de Briey

Centre d'appels : 0800 710 054 (numéro gratuit)

contact@reseaulefil.fr

www.reseaulefil.fr



LE VÉLO ÉLECTRIQUE

FiléO est le service de location longue durée de Vélos à Assistance Électrique (VAE) sur le territoire du bassin de Briey et dispose d'un parc de 100 vélos.

Renseignements et réservations :

Maison de la Mobilité ST2B

2 rue du Maréchal Foch

54 150 Val de Briey

09 85 60 07 19

location.fileo@st2b.fr



LES VOITURES EN AUTO-PARTAGE

PrOfil est le service d'autopartage inter-employeurs avec une flotte de 5 véhicules répartis sur le territoire du bassin de Briey.

Renseignements et réservations :

ST2B

2 rue du Maréchal Foch

54 150 Val de Briey

09 85 60 07 19

03 82 22 94 90

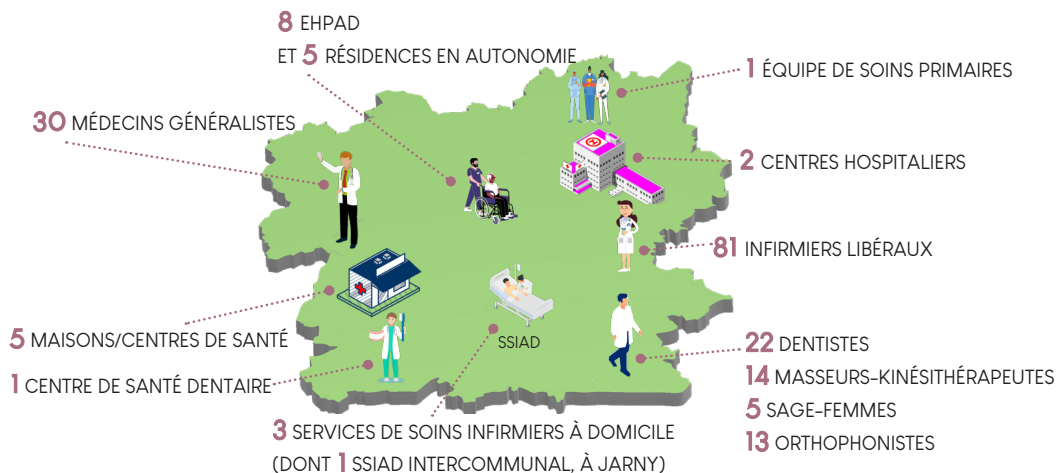


LES SERVICES PUBLICS

OLC compte de nombreux services publics situés dans les villes du territoire pour vous faciliter la vie quotidienne :

- ➊ Sous-Préfecture à Val de Briey
- ➋ Des services du Conseil Départemental à Jarny, Joeuf et Homécourt
- ➌ ÉDUCATION :
 - ➍ 50 écoles maternelles et élémentaires
 - ➍ 7 collèges : 3 à Val de Briey, 2 à Jarny, 1 à Homécourt et 1 à Joeuf
 - ➍ 3 lycées : 2 à Val de Briey et 1 à Jarny
 - ➍ 1 Établissement Régional d'Enseignement Adapté - EREA à Val de Briey
 - ➍ 1 Inspection d'Education Nationale à Jarny
- ➍ EMPLOI :
 - ➍ 1 agence Pôle Emploi à Val de Briey
 - ➍ 1 Mission Locale à Val de Briey
- ➎ JUSTICE :
 - ➍ 1 Tribunal de Grande Instance
 - ➍ 1 Tribunal de Commerce à Val de Briey
- ➏ SÉCURITÉ :
 - ➍ 2 commissariats à Conflans-en-Jarnisy et Val de Briey
 - ➍ 2 gendarmeries à Jarny et Val de Briey
- ➐ LA POSTE :
 - ➍ Bureaux de Poste : à Auboué, Conflans-en-Jarnisy, Homécourt, Jarny, Moutiers, Val de Briey
 - ➍ Agences communales : à Giraumont et Labry
 - ➍ Relais postal : à Batilly
- ➑ AUTRES :
 - ➍ Caisse d'Allocations Familiales à Val de Briey
 - ➍ Centre des Finances Publiques à Val de Briey
 - ➍ Chambre des Métiers et de l'Artisanat et 1 Chambre d'Agriculture à Val de Briey

LA SANTÉ



Il existe également :

- 1 Coordinatrice du Contrat Local de Santé d'Orne Lorraine Confluences
- 1 Communauté Professionnelle Territoriale de Santé (CPTS)
- 1 service SOS Médecins pour les gardes de nuit et les week-ends
- 1 dispositif d'Appui à la Coordination
- 1 Centre Médico-Psychologique
- 1 Centre d'Accueil Thérapeutique à Temps Partiel adultes et enfants
- 1 Hôpital de Jour
- 1 Réseau Ador



Contact

Communauté de communes Orne Lorraine Confluences

1, place du Général Leclerc

54580 AUBOUÉ

03 82 22 04 20

contact@olc54.fr

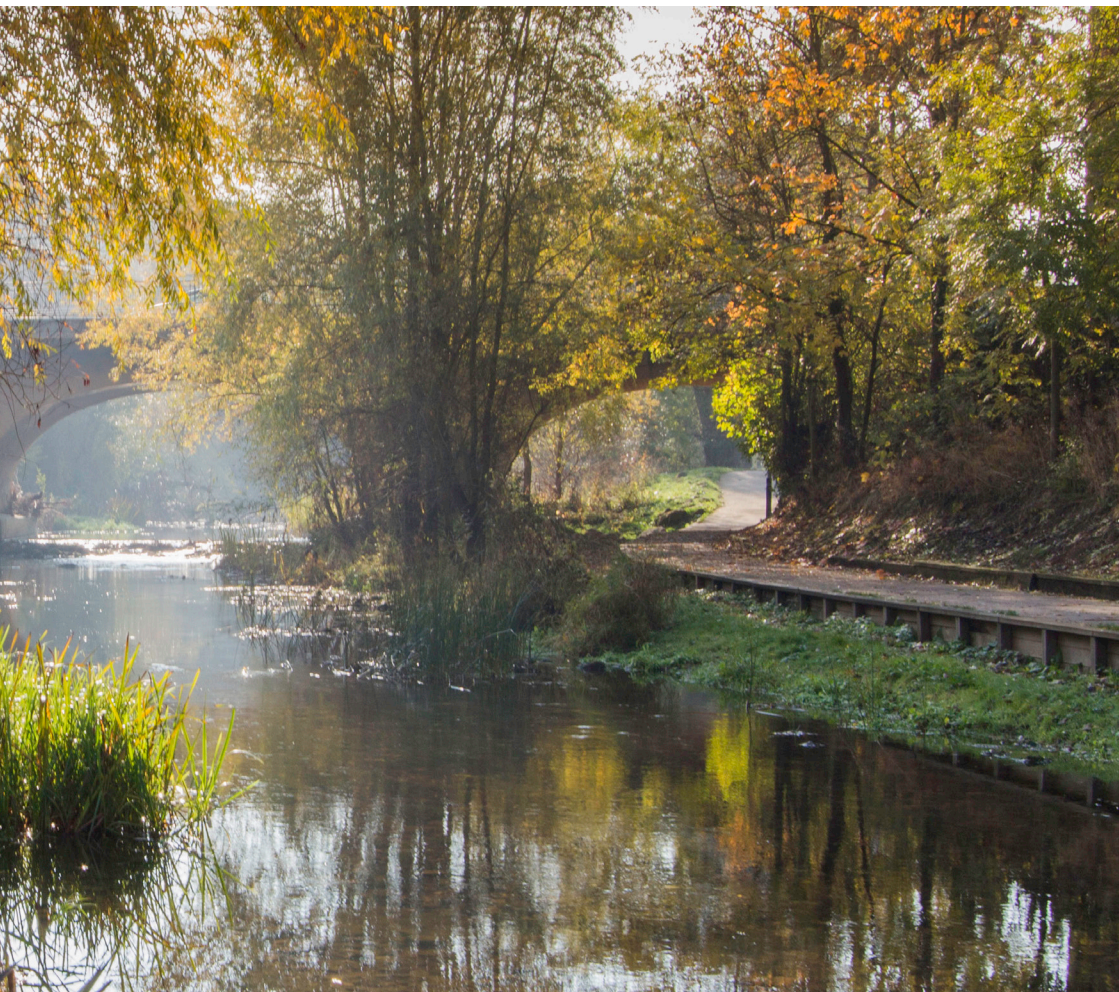
Infos pratiques

Horaires d'accueil

Du lundi au jeudi : de 8h à 12h et de 13h30 à 17h00

www.olc54.fr

www.facebook.com/CC.OLC54



Conception - Service communication OLC - août 2023

Crédits photos : Hélène Nardi-Pascal Volpez-Services OLC-Adobe Stock